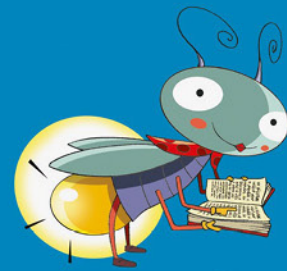
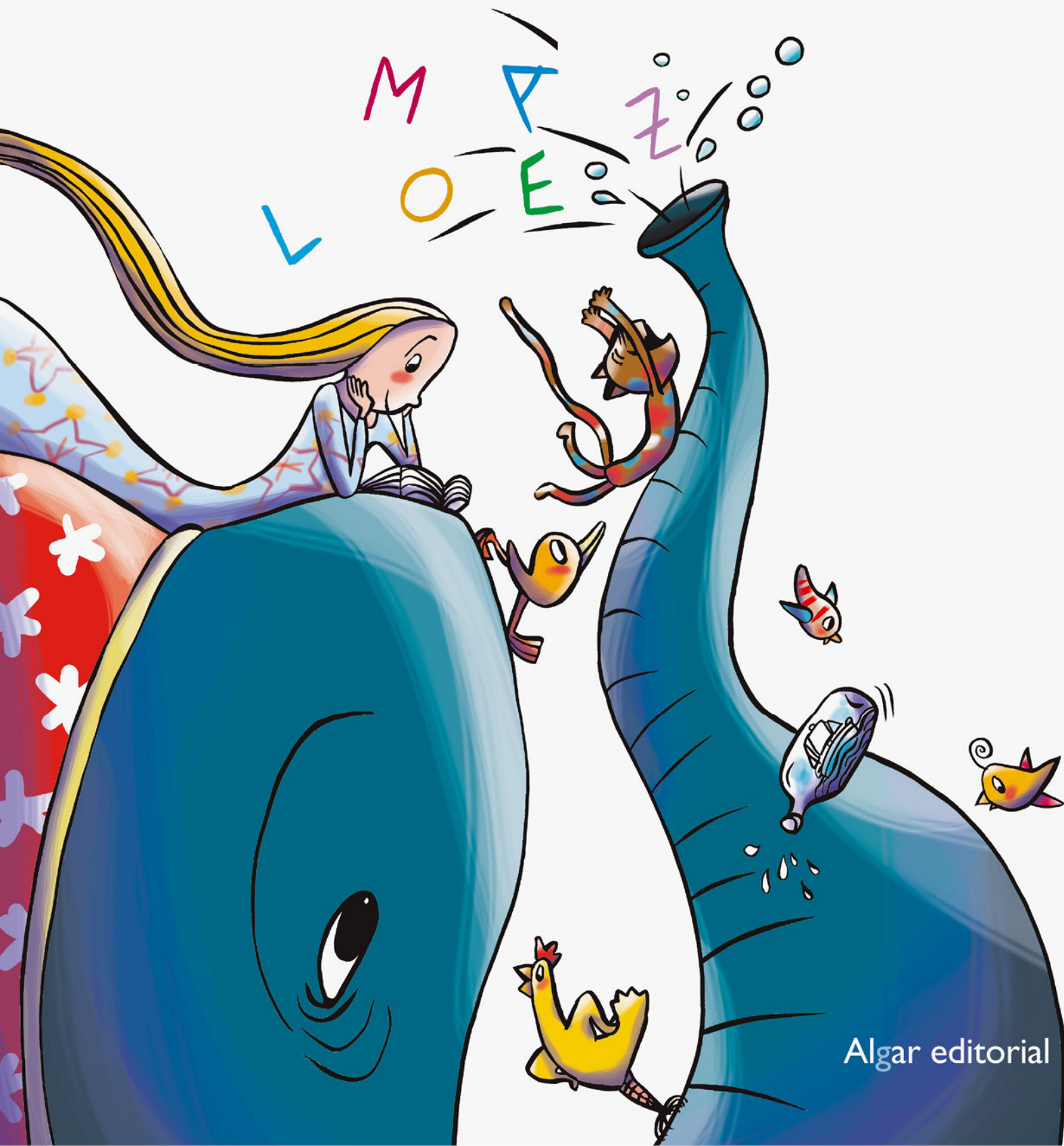


Luciérnaga 3



PRIMARIA • Lecturas



Algar editorial

Inma y Emma

Inma y Emma son gemelas. Y son idénticas, como dicen que han de serlo las gemelas. Por lo menos, por fuera...

Tienen la misma cara, la misma altura, el mismo peso y, naturalmente, la misma edad. Hay quien las confunde. ¡Son tan iguales! Por lo menos, por fuera...

Hay quien dice que los gemelos y las gemelas son muy especiales, que son más que hermanos y que siempre están muy unidos entre sí. Por dentro y por fuera.

Sin embargo, el caso de Inma y Emma es muy raro. Ya hemos dicho que por fuera son idénticas, pero parece que Inma y Emma sólo se parecen por fuera. Fijaos.





Inma y Emma han ido al zoo. Inma se ha quedado mucho rato plantada mirando fijamente a los leones.

Emma se ha quedado mucho rato plantada mirando fijamente a los conejos.

Al llegar a casa, han explicado lo que han visto. Después, se han ido a dormir. Inma ha soñado con leones y Emma, con conejos. Al día siguiente, Inma se ha levantado hecha un león. Y Emma, un conejo.

Sí, sí.

Inma ha rugido:

–¡Grrroaaarr!

Emma ha chillado:

–¡Ñi, ñi, ñi!

Sí, sí.

Inma ha devorado costillas y entrecot para comer. Emma ha roído lechuga y zanahoria.

Después, Inma se ha lanzado sobre las muñecas abriendo mucho la boca. Ha cogido entre los dientes la cabeza de su muñeca preferida y la ha sacudido de derecha a izquierda, como hacen los leones del circo:

–¡Grrroaaarr!

Todos los juguetes estaban espeluznados.

Y Emma, más.

Emma ha corrido a refugiarse en el cuarto de baño. Y allí ha roído la cortina de la ducha y ha esparcido cagaditas pequeñas como aceitunas por todas partes, menos en la taza del váter.

Sí, sí.

De repente, Inma el león ha soltado el muñeco que mantenía entre los dientes, ha levantado la cabeza, ha olisqueado y ha berreado:



—¿Y por qué tengo que fingir que me como una muñeca de goma cuando puedo zamparme un conejo de verdad?

Y han empezado las carreras arriba y abajo. Emma el conejo, delante; Inma el león, detrás. Emma el conejo salta y brinca de una esquina a otra para despistar a Inma el león. Inma el león corre acelerada y tropieza con las puertas, los muebles y las cortinas donde Emma el conejo intenta esconderse.

Han armado un escándalo.

Sí, sí.

Y las han mandado a la cama sin cenar.

TERESA DURAN. *Inma y Emma*





Después de la lectura...

1 Relaciona cada personaje con sus gustos particulares y con las acciones que realiza:

Inma ●
Emma ●

- Come lechuga y zanahoria.
- Le gusta mirar a los leones.
- Sueña con conejos.
- Gruñe.
- Le gusta mirar conejos.
- Sueña con leones.
- Chilla.
- Come costillas y entrecot.

2 ¿Por qué crees que Inma y Emma terminan persiguiéndose la una a la otra? Señala las respuestas acertadas.

- Porque Inma y Emma se creen que son en realidad un león y un conejo.
- Porque a Emma no le gusta jugar con las muñecas y prefiere estar en el baño.
- Porque Inma considera que es mejor zamparse un conejo de verdad.
- Porque Emma ensucia el baño con cagaditas pequeñas como aceitunas.

3 Ordena las viñetas siguientes según el orden de los sucesos en la historia de la lectura.



4 Describe cómo se habrá quedado de desordenada la casa después de perseguirse las dos gemelas. Puedes explicar qué cosas han estropeado y han lanzado por el suelo, qué muebles han cambiado de sitio, etc.