



# ¿QUÉ SON LAS FORMAS

y por qué son tan importantes?

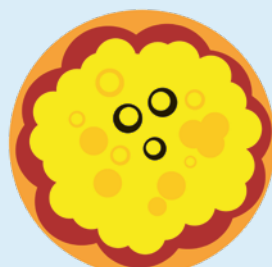
Mira a tu alrededor. Muchas de las cosas que ves están hechas de formas con las que ya hace mucho que estás familiarizado –rectángulos, cuadrados, círculos y triángulos. Las encontramos en todas partes y de maneras bien distintas. Las formas poseen ciertas características que las hacen muy efectivas y muchas cosas no funcionarían igual sin ellas.



Para empezar, recordemos unas cuantas formas:



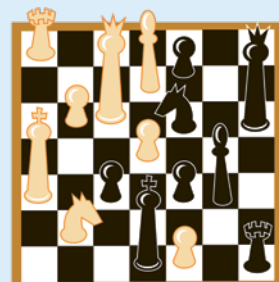
La señal de tráfico tiene forma de triángulo.



La pizza tiene forma de círculo.



El cuaderno de ejercicios tiene forma de rectángulo.



El tablero de ajedrez tiene forma de cuadrado (y a su vez se divide en más cuadrados).

Cuando hablamos de **formas**, nos referimos a objetos simples en una superficie; es decir, objetos planos que tienen dos dimensiones, largo y ancho, y que puedes dibujar en un papel.



Vértice

Lado

Las formas normalmente tienen **lados**, y el número de lados es un factor importante para distinguir cada forma. El punto en el que los lados se encuentran se llama **vértice**.

La ciencia que estudia las formas es la **geometría**.

Para explicar qué hace que ciertas formas resulten especiales, debemos detenernos en dos aspectos importantes de los lados de las formas geométricas: el **paralelismo** y la **perpendicularidad**.

Los **lados perpendiculares** forman un ángulo recto: esto se puede ilustrar fácilmente con un simple ejemplo. Los lados de un armario ropero son perpendiculares al suelo de la habitación. De manera semejante, la mayoría de árboles crecen perpendiculares al suelo, o lo que es lo mismo, bien rectos hacia el sol.



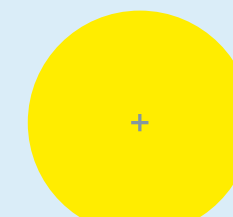
Los **lados paralelos** son lados que no se tocan. Incluso si los alargáramos hasta el infinito, siempre serían líneas rectas que nunca se llegarían a tocar.

¿Podrías encontrar líneas paralelas y perpendiculares en esta habitación?

Y ahora es el momento de echar un vistazo a las formas básicas y a sus características...



Un **cuadrado** tiene cuatro lados iguales. Los lados opuestos son paralelos y los adyacentes, perpendiculares. Y esto no es todo: cuando conectamos los vértices opuestos, creamos diagonales, y cada diagonal es perpendicular a la otra.



Un **círculo** solo tiene un lado y un número infinito de vértices, porque cada punto de un círculo es un vértice. Fascinante, ¿verdad?



Un **triángulo** tiene tres lados y, por lo tanto, tres vértices. Los lados pueden tener longitudes distintas y dos de ellos pueden ser perpendiculares.



Un **rectángulo** se distingue del cuadrado en la medida en que tiene dos pares de lados opuestos iguales, pero uno de los dos pares no tiene la misma longitud que el otro. Cada par es paralelo y perpendicular al otro, pero las diagonales del rectángulo no son perpendiculares.

Ahora basta de geometría. ¡Echemos un vistazo a un mundo que está lleno de formas!



Hemos hecho un cartel cuadrado. ¡Protestamos en contra de la piña en la pizza!



Las señales de tráfico circulares y triangulares nos advierten de que no podemos ir a más de 30 km por hora porque estamos cerca de una escuela.



Los emoticonos en los mensajes del móvil y en otros sitios nos ayudan a mostrar las emociones. Cuando vemos estos círculos amarillos, podemos imaginar las caras de nuestros amigos.

Juan no encontraba la salida de emergencia. ¡Por suerte ha visto este cartel rectangular!



Pega un sello rectangular en la carta para tu abuela y seguro que le llega.



Formas que nos ayudan

# A COMUNICARNOS

Aunque sepamos hablar varias lenguas, las formas nos ayudan a entender qué queremos decir de un modo más sencillo. Gracias al sello rectangular y al matasellos circular, la postal que estamos esperando con impaciencia llegará, y gracias al mensaje en la nevera podremos leer lo que tenemos que comprar.

Cada bandera con formas representa una letra. ¡Ah del barco!

